

## ORGANIZAÇÃO:



**GE-TNE**  
GRUPO DE ESTUDOS DE  
TUMORES NEUROENDÓCRINOS  
DA SPEDM



**SPEDM**  
Sociedade Portuguesa de Endocrinologia,  
Diabetes e Metabolismo

Design by:  MEXXT  
COLOR

# 5<sup>o</sup> NETWORK DE TUMORES NEUROENDÓCRINOS

## Coordenação:

Maria João Bugalho  
Ana Paula Marques  
Gustavo Rocha

## Comissão Organizadora:

Ana Paula Marques  
Ana Paula Santos  
Gustavo Rocha  
Cláudia Amaral  
Ana Isabel Oliveira  
Maria Joana Santos

**30 JUNHO 2017**

**EUROSTARS OPORTO HOTEL – PORTO**

## PATROCINADORES:



Advanced  
Accelerator  
Applications  
BRIDGING  
SCIENCE  
WITH LIFE



**IPSEN**  
Innovation for patient care



**Pfizer** Oncology



**NOVARTIS**

## SECRETARIADO:

NorahsEvents, Lda.  
Trav. Álvaro Castelões, nº 79-2º andar-sala 9,  
4450-044 Matosinhos  
Tel: +351 220 164 206 · Tlm: +351 933 205 202  
E-mail: paula.nora@norahsevents.pt ·  
<http://norahsevents.eventkey.pt/>

## ORGANIZAÇÃO:



**GE-TNE**  
GRUPO DE ESTUDOS DE  
TUMORES NEUROENDÓCRINOS  
DA SPEDM



**SPEDM**  
Sociedade Portuguesa de Endocrinologia,  
Diabetes e Metabolismo

# 5<sup>o</sup> NETWORK DE TUMORES NEUROENDÓCRINOS

30 JUNHO 2017

EUROSTARS OPORTO HOTEL – PORTO

## PROGRAMA

### 09.30 Abertura do Secretariado

### 10.00 Nova Classificação

Teresina Amaro (Anatomia Patológica, ULMS-HPH)

#### Moderadores:

José Manuel Lopes (Anatomia Patológica, CHSJ-HSJ)

Maria João Bugalho (Endocrinologia, CHLN-HSM)

### 10.30 CASOS CLÍNICOS

**Tumorlets do diagnóstico ao tratamento –  
a propósito de um caso clínico**

#### Apresentação:

Liliana Fonseca (Endocrinologia, CHP-HSA)

#### Moderadores:

Ana Barroso (Pneumologia, CHVNG/E-H. Gaia)

Gustavo Rocha (Endocrinologia, CHVNG/E-H. Gaia)

#### Tumor Neuroendócrino Pâncreas

#### Apresentação:

Margarida Vieira (Endocrinologia, IPO Lisboa)

#### Moderadores:

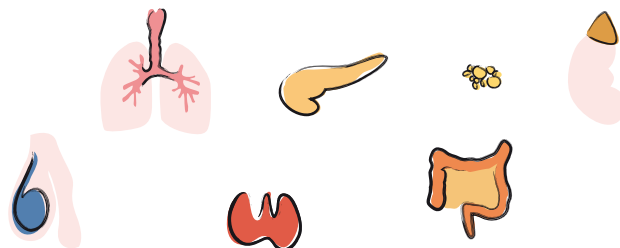
Carlos Soares (Cirurgia, CHVNG/E-H. Gaia)

Maria José Sousa (Radiologia de Intervenção, IPO Porto)

Carlos Sottomayor (Oncologia, ULMS-HPH)

Ana Paula Marques (Endocrinologia, ULMS-HPH)

### 11.15 Coffee Break



### 11.30 INVESTIGAÇÃO BÁSICA EM TUMORES NEUROENDÓCRINOS

*Interplay between NF- $\kappa$ B signaling and PI3K-AKT-mTOR pathway in Gastroenteropancreatic Neuroendocrine Tumors: a role for miR-21 and PTEN?*

#### Apresentação:

Ana Luísa Silva e Maria João Bugalho (CHLN-HSM)

#### Caracterização de um Novo Modelo Animal de Tumores Neuroendócrinos do Pâncreas

**Apresentação:** Tiago Gaspar (IPATIMUP)

#### Moderadores:

Paula Soares (Anatomia Patológica, IPATIMUP)

Mariana Monteiro (Endocrinologia, ICBAS)

Raquel Martins (Endocrinologia, IPO Coimbra)

### 12.45 Almoço

### 14.30 CASOS CLÍNICOS

*Follow-up in Neuroendocrine Tumors: is Chromogranin A the confounder?*

**Apresentação:** Diana Martins (Endocrinologia, CHUC)

**Moderador:** Ana Isabel Oliveira (Endocrinologia, CHSJ-HSJ)

#### Tumor neuroendócrino gástrico – o novo dilema Experiência do Hospital Beatriz Ângelo (HBA)

**Apresentação:** Marisa Peralta (Endocrinologia, HBA)

#### Moderadores:

Luisa Glória (Gastroenterologia, HBA)

Ana Paula Santos (Endocrinologia, IPO Porto)

### 15.30 Terapêutica com <sup>177</sup>Lu-DOTA-TATE nos *Net Jeuno-ileum*

**Apresentação:** Inês Sampaio (Medicina Nuclear, IPO Porto)

#### Moderadores:

Ana Paula Moreira (Medicina Nuclear, CHUC)

Cláudia Amaral (Endocrinologia, CHP-HSA)

### 16.30 Encerramento