

PATROCINADORES



Lilly Medtronic sanofi



Secretariado



NorahsEvents Lda. | www.norahsevents.pt |
Email: eventos@norahsevents.pt | Tel: +351 933 205 202

REUNIÃO DO GRUPO DE ESTUDOS
DA DIABETES MELLITUS DA SPEDM

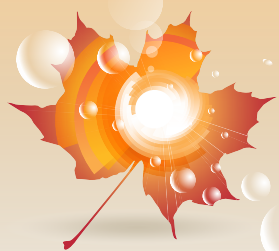
Horizontes na Diabetes

7 de Outubro de 2022
MELIÁ RIA AVEIRO



SPEDM
SOCIEDADE PORTUGUESA
DE ENDOCRINOLOGIA,
DIABETES E METABOLISMO
www.spedm.org

PROGRAMA



REUNIÃO DO GRUPO DE ESTUDOS DA DIABETES MELLITUS DA **SPEDM**

Horizontes na Diabetes

7 de Outubro de 2022 / Meliá Ria Aveiro

09h30 - 11h00

Reunião exclusiva para elementos do GEDM

Moderadores: Luísa Barros, Catarina Saraiva, Sofia Teixeira

- Informações
- Vacinação anti-pneumocócica
- Protocolos internamento (fármacos que não insulina)
- Conteúdos para página GEDM/responsável da página

11h00 - 11h30

Intervalo

11h30 - 13h00

MODY

Moderadores: Catarina Limbert, Catarina Saraiva, Paula Mendes

- Apresentação da casuística Ana Luísa Pinheiro, Sílvia Monteiro
- Calculador de risco – deve usar-se? Mariana Lavrador, Joana Guiomar
- A perspetiva do geneticista Manuel Lemos

13h00 - 14h30

Almoço

14h30 - 15h00

Horizontes na farmacoterapia

Moderadores: Silvestre Abreu, Silva Nunes

- Inovação e Diabetes: Emancipação no Horizonte Alexandre Loureiro - Novo Nordisk

15h00 - 16h00

Horizontes na tecnologia

Moderadores: Pedro Melo, João Sérgio Neves

- Innovation in insulin pump therapy: AID and micropump Roche
- Evolução do Sistema FreeStyle Libre: real time CGM | Integração de dados de insulina no ecossistema FreeStyle Libre Abbott

16h00 - 16h30

Intervalo

16h30 - 18h30

Sistemas de administração automática de insulina - qual é a eficácia e a segurança?

Moderadores: Luísa Barros, Helena Cardoso, Sónia do Vale

- Em idade pediátrica Isabel Dinis
- Na população adulta Sofia Teixeira
- Durante a pré-concepção ou gravidez Joana Vilaverde
- Recomendações Internacionais para utilização de sistemas de administração automática de insulina Nelson Cunha

18h30

Fim dos trabalhos

PROGRAMA